

NPK®

a division of Nippon Pneumatic Mfg. Co. Ltd. Osaka Japan

NPK®

Hydraulische hamers



TECHNISCHE SPECIFICATIES

Model	E-106	GH-06	GH-07	GH-1	GH-2	GH-3
Graafmachinegewicht (t)	0,7 - 1,0	1,2 - 2,0	1,5 - 3,0	2,2 - 3,5	2,7 - 4,5	4 - 9
Bedrijfgewicht* (kg)	62	127	138	221	268	391
Lengte (incl beitel) (mm)	872	1037	1088	1212	1291	1427
Oliestroom (l/min)	15 - 20	10 - 25	15 - 35	25 - 50	25 - 60	45 - 100
Slagfrequentie (n/min)	900 - 1200	480 - 1200	500 - 1200	550 - 1100	500 - 1200	500 - 1150
Min. graafmachinedruk (MPa)	15 ~	17,5 ~	17,5 ~	17,5 ~	21 ~	17,5 ~
Beiteldiameter (mm)	41	42	47	57	66	76

Model	GH-4	GH-6	GH-7A	GH-9	GH-10
Graafmachinegewicht (t)	6 - 12	12 - 18	14 - 21	17 - 24	21 - 28
Bedrijfgewicht* (kg)	634	913	1345	1607	1816
Lengte (incl beitel) (mm)	1690	1931	2275	2395	2575
Oliestroom (l/min)	50 - 120	90 - 150	100 - 180	150 - 200	165 - 210
Slagfrequentie (bpm)	400 - 1000	460 - 800	400 - 750	500 - 650	430 - 550
Min. graafmachinedruk (MPa)	17,5 ~	21 ~	21 ~	21 ~	21 ~
Beiteldiameter (mm)	86	106	116	126	136

Model	GH-12	GH-15	GH-18	GH-23	GH-30	GH-40
Graafmachinegewicht (t)	24 - 38	28 - 45	38 - 50	50 - 60	50 - 80	90 - 110
Bedrijfgewicht* (kg)	2310	2843	3292	4525	5450	7750
Lengte (incl beitel) (mm)	2777	2988	3105	3325	3452	3867
Oliestroom (l/min)	170 - 220	200 - 250	220 - 290	250 - 320	280 - 350	300 - 400
Slagfrequentie (bpm)	400 - 520	350 - 450	300 - 400	300 - 400	310 - 390	240 - 330
Min. graafmachinedruk (MPa)	21 ~	21 ~	21 ~	21 ~	21 ~	21 ~
Beiteldiameter (mm)	146	156	165	174	184	204

*Bedrijfgewicht is inclusief standaard kopplaat

Technische wijzigingen voorbehouden

HYDRAULIC HAMMERS



SHEET PILERS



STEEL SHEARS



X-Y-Z CONCEPT



COMPACTORS



CRUNCHERS



CRUSHERS



DEMOLITION GRABS



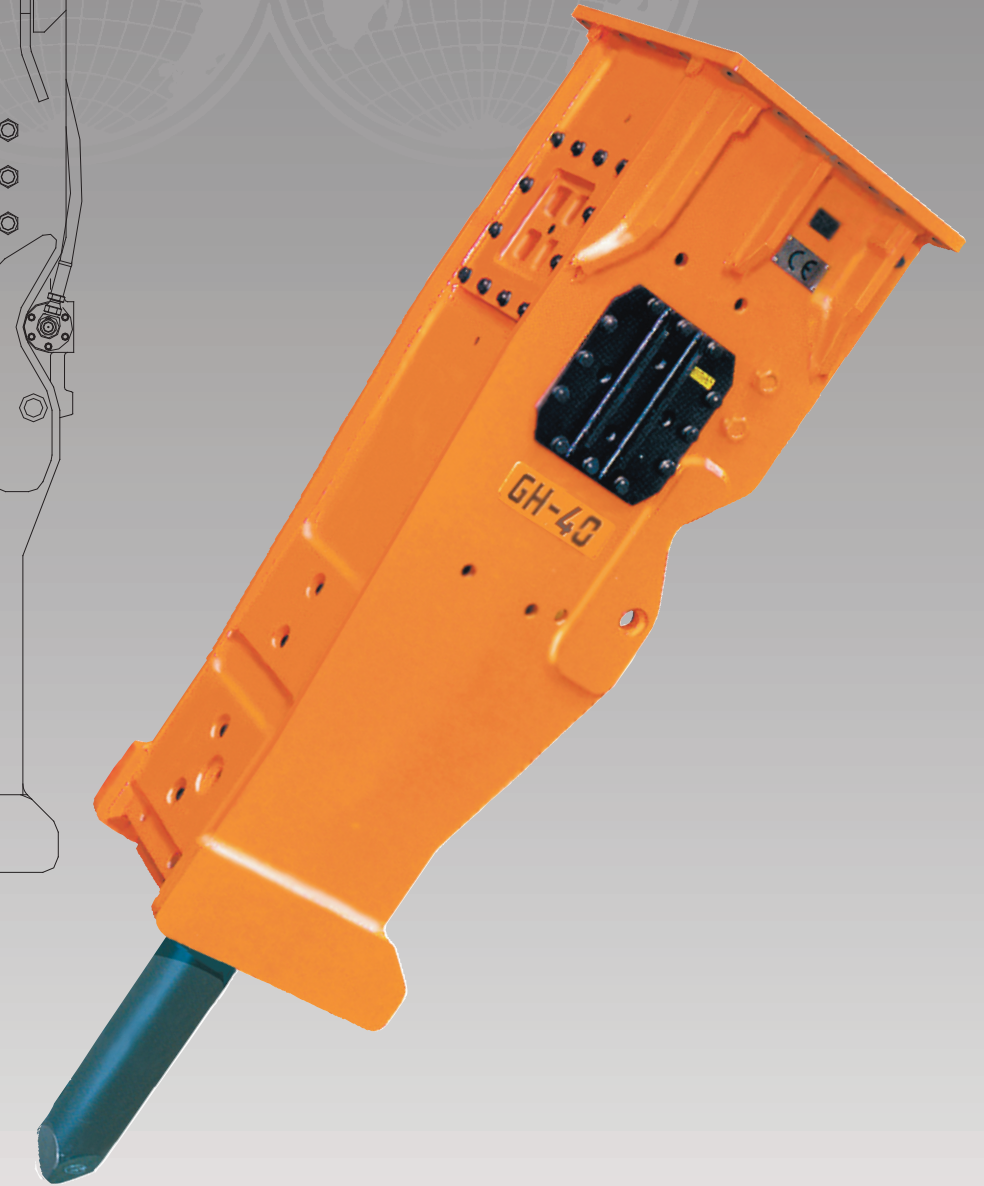
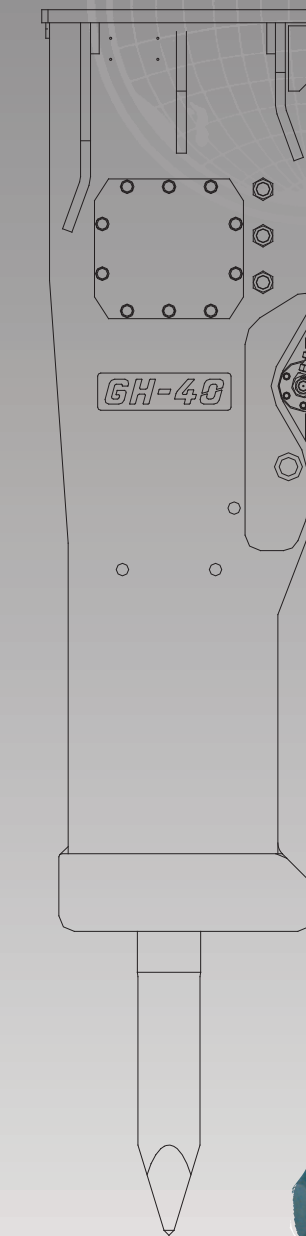
MULTI-PROCESSORS



Dealer:

NPK Europe (Holland) BV

P. O. Box 30157
3001 DD Rotterdam
The Netherlands
Tel: +31 10 205 1710
Fax: +31 10 205 1715
E-mail: info@npke.nl

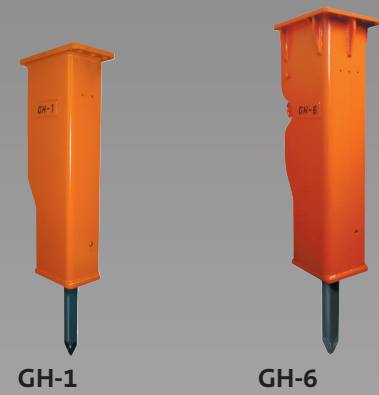
**NPK®**

a division of Nippon Pneumatic Mfg. Co. Ltd. Osaka Japan

www.npke.eu

NPK®

a division of Nippon Pneumatic Mfg. Co. Ltd. Osaka Japan

Hydraulische hamers GH-serie:**Meer kracht en minder lawaai**

GH-1

GH-6



GH-7A

GH-10



GH-18

GH-30

**Unieke direct aangedreven zuiger: De kracht van NPK**

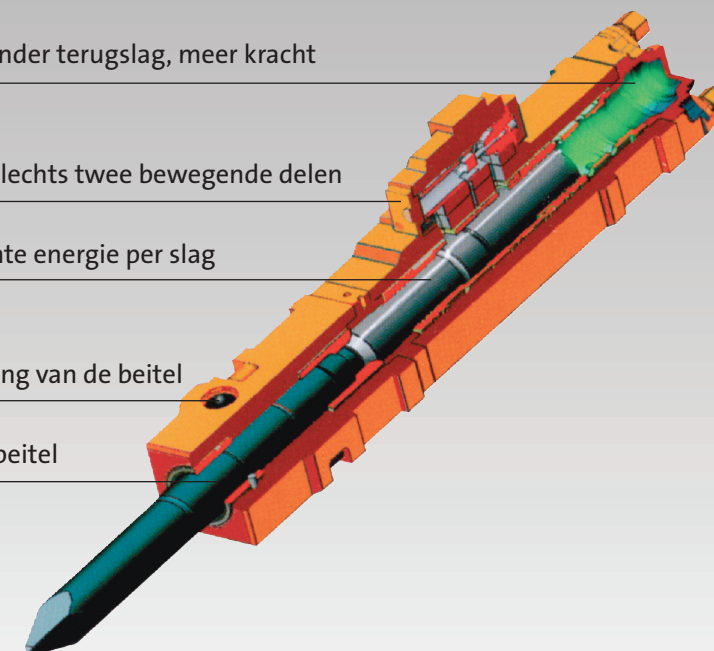
Stikstofgas: minder terugslag, meer kracht

Hoofdventiel: slechts twee bewegende delen

Zuiger: constante energie per slag

Snelle vervanging van de beitel

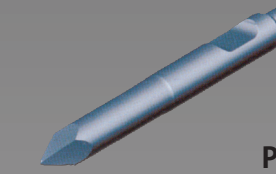
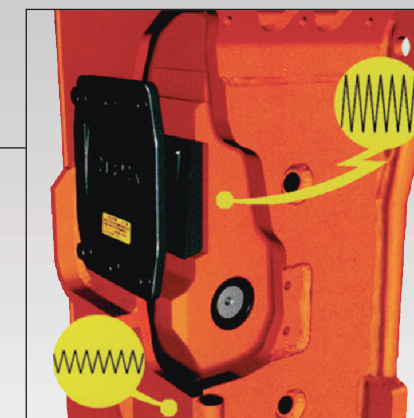
Originele NPK beitel

**VOORDELEN**

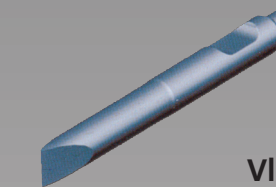
- Nieuwe omkasting, die de hamer geheel omsluit: reduceert het geluid en de trillingen.
- Aanpasbaar voor gebruik onder water.
- Speciaal rubber ophangstelsel, dat geluid en vibratie absorbeert, zodat machine en machinist worden ontzien.
- Gesloten stikstofsysteem, wat accumulatoren in de hamer overbodig maakt.
- Constante energie per slag garandeert optimale breekkracht, onafhankelijk van slagfrequentie.
- Beitel snel en eenvoudig te vervangen zodat stilstand tot een minimum gereduceerd wordt.
- Vervangbare beitelbussen: voorkomt slijtage aan de beitelhouder en verlengt de levensduur van de hamer.
- Standaard voorzien van smerkanalen voor installatie van automatisch smeersysteem.
- De cilinderbody is voorzien van uitneembare cilinderbussen.

SCHOKDEMPENDE RUBBER OPHANGING (VANAF GH-7A): MINDER VIBRATIE EN MINDER LAWAAI

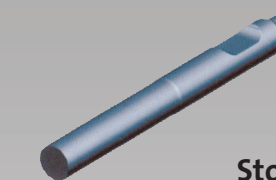
De hamer is d.m.v. de speciale robuuste rubber ophanging in de hamerkast gemonteerd, zodat schokken, terugslag en impulsvibraties worden gedempt en lawaai wordt gereduceerd. Door deze unieke NPK eigenschap wordt de graafmachine ontzien en het comfort voor de machinist aanzienlijk vergroot.

**Puntbeitel (P)**

Breken van beton
Aanleg van wegen
Algemene sloopwerkzaamheden

**Vlakbeitel (FX)**

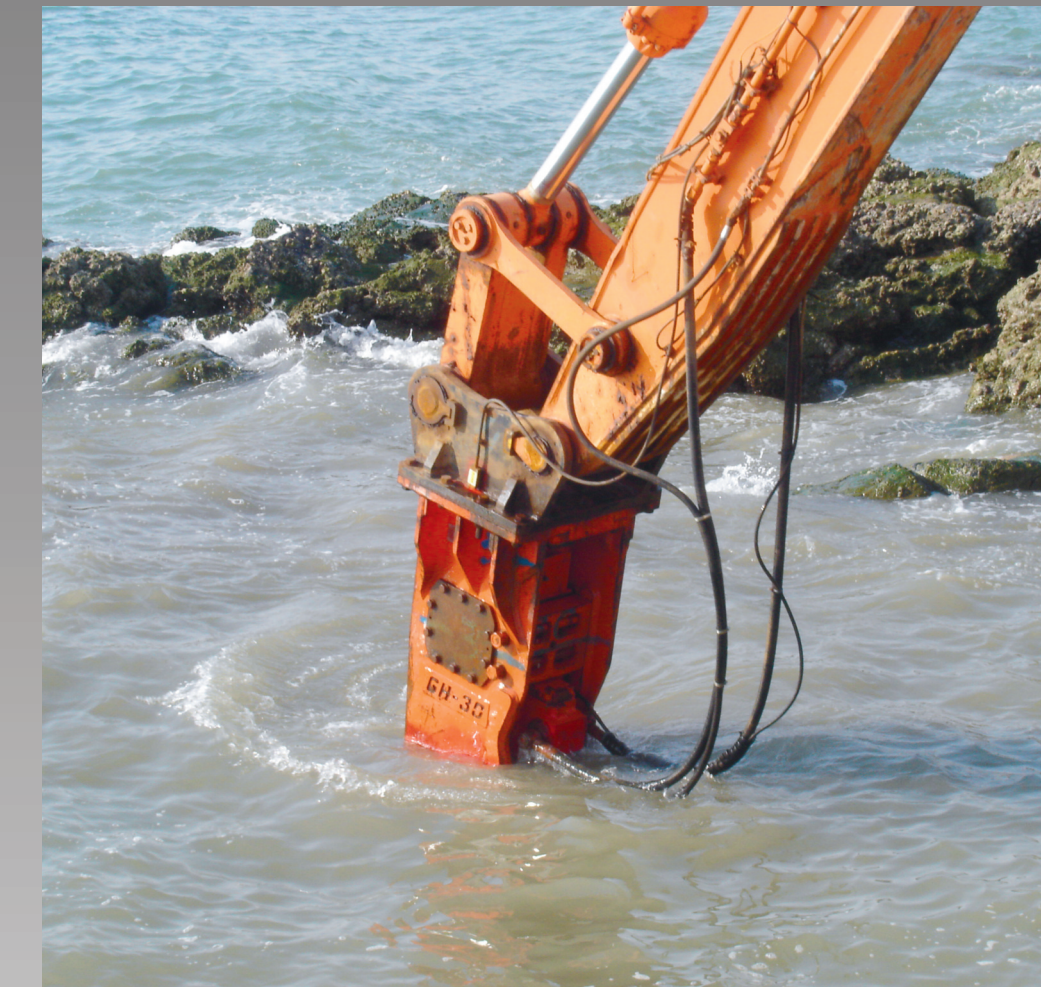
Sleuven hakken
Gietkanalen hakken
Verkleinen van grote brokken
Algemene sloopwerkzaamheden

**Stompbeitel (E)**

Vergruizen
Verkleinen van grote brokken
Verwijderen van gietslakken

**Kernbeitel (PC)**

De KERNBEITEL met de revolutionaire stalen kern, levert extra hardheid daar, waar het gewenst wordt: aan de punt van de beitel. Het voordeel: mindere slijtage, verbeterde prestatie en minder vervangingskosten!

**WERKINGSPRINCIPE**