

**NPK®**

a division of Nippon Pneumatic Mfg. Co. Ltd. Osaka Japan

**NPK®**

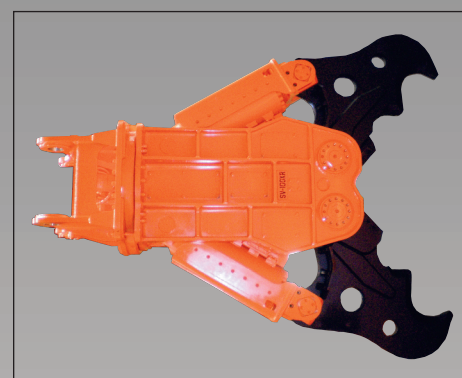
# Betonscharen



X-serie

## X-serie

- Ingebouwde booster! Cilinder met geïntegreerde booster.
- Minder gewicht door compact ontwerp
- Nieuwe tandvorm met carbide slijtlaag.



SV-serie

## SV-serie

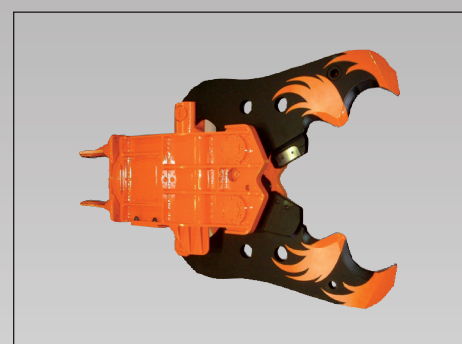
- Twee cilinders met aparte boosters.
- Grote kracht - Laag gewicht
- Gegoten armen
- Zeer krachtig in zijn klasse
- Goed zicht op het werk tijdens gebruik
- Gelijkblijvende kracht tijdens sluiten

## SLOPEN MET LANGE ARM

Bij gebruik aan een lange arm, laat de schaar haar voordelen nog duidelijker zien. Door het slanke ontwerp heeft de machinist een beter zicht op het werk en wordt de kans kleiner dat er brokken op (of in) de schaar vallen. Bovendien wordt het NPK Boostersysteem niet beïnvloedt door de retourdruk in de retourleidingen. Dit is zeer belangrijk, omdat retourdruk in de lange leidingen het functioneren van het hydraulische systeem nadelig zou kunnen beïnvloeden wat kan leiden tot verlies van breekkracht en snelheid.

## NIEUWE VORM LEVERT MEER PRODUCTIE

De nieuwe vorm van de armen van de NPK C-type betonschaar levert een verbetering van de knip kwaliteit en de duurzaamheid. De gebogen punten en de aangeschuide snijvlakken resulteren in echt snijden van het beton in plaats van het verpulveren van het beton. Vanwege de scherpe en geharde snijvlakken snijden de armen makkelijker door beton dan conventionele armen. De nieuwe vorm van de armpunten in combinatie met de aangeschuide en geharde snijvlakken verbetert de efficiëntie en productiviteit. Tezamen met de geïntegreerde drukverhoger – POWERBOOSTER – leveren de nieuwe NPK C-type armen een maximale breekkracht en een minimale arbeidstijd om het beton te knippen.



S-XC serie



## HYDRAULIC HAMMERS



## SHEET PILERS



## STEEL SHEARS



## X-Y-Z CONCEPT



## COMPACTORS



## CRUNCHERS



## CRUSHERS



## DEMOLITION GRABS



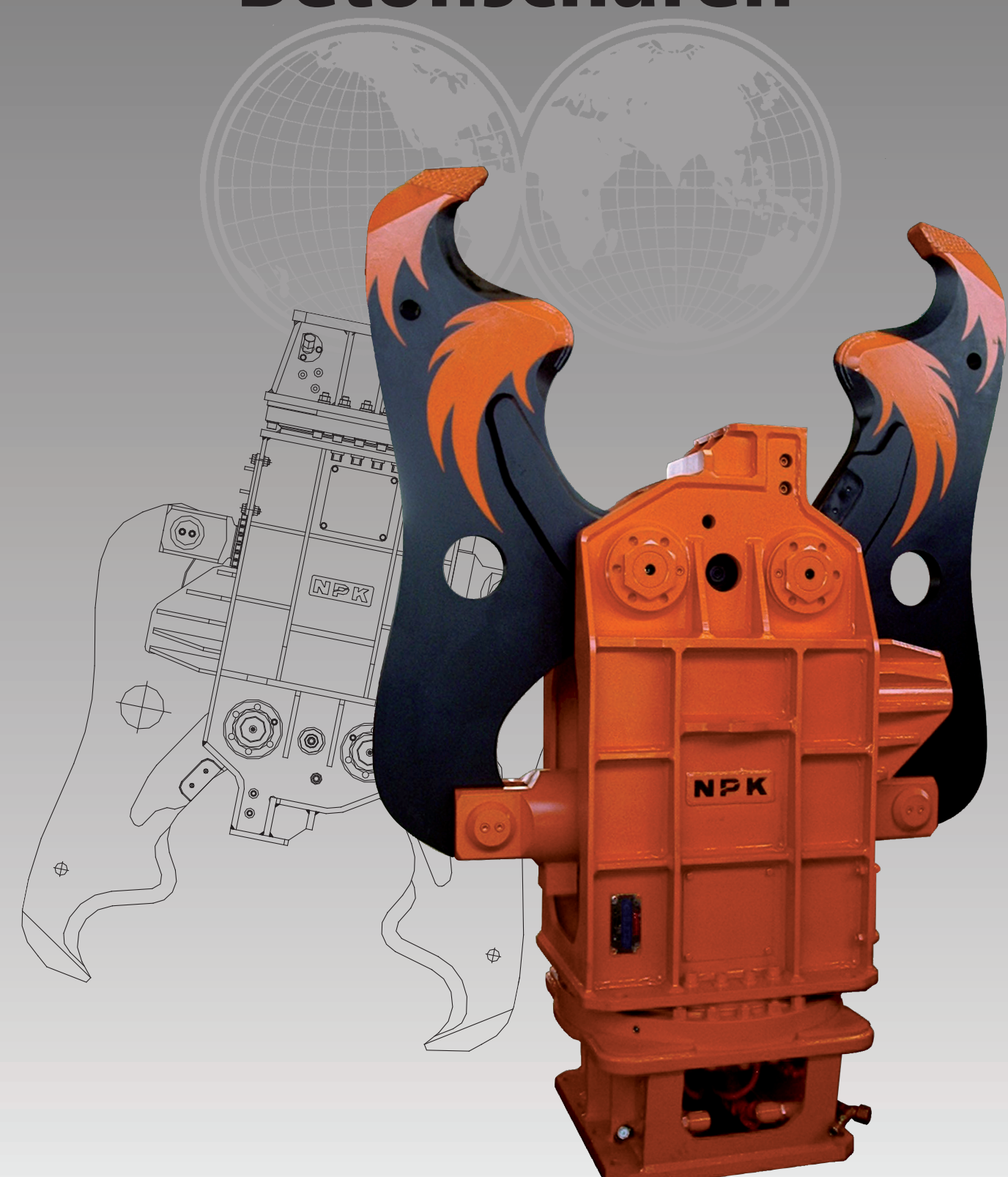
## MULTI-PROCESSORS



Dealer:

### NPK Europe (Holland) BV

P. O. Box 30157  
3001 DD Rotterdam  
The Netherlands  
Tel: +31 10 205 1710  
Fax: +31 10 205 1715  
E-mail: info@npke.nl

**NPK®**

a division of Nippon Pneumatic Mfg. Co. Ltd. Osaka Japan

[www.npke.eu](http://www.npke.eu)





a division of Nippon Pneumatic Mfg. Co. Ltd. Osaka Japan

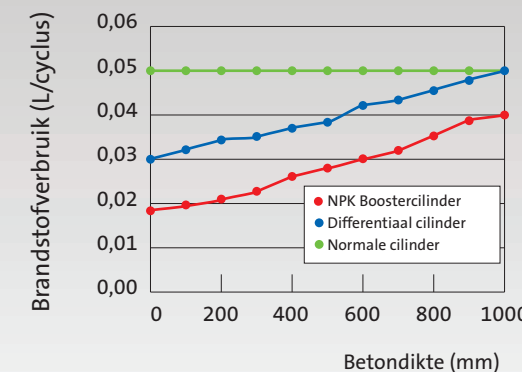
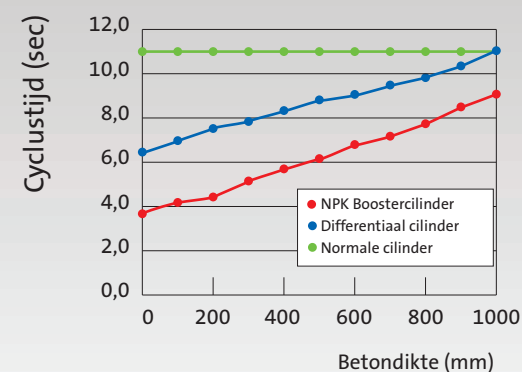
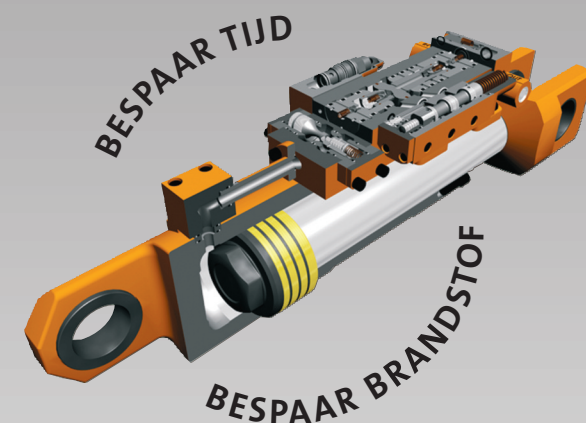
## MEER KRACHT, MEER PRODUCTIE

De hoofdcilinder is zodanig geconstrueerd dat de geïntegreerde drukverhoger – POWERBOOSTER – automatisch in werking treedt, zodra de schaar tegendruk ondervindt. Door deze speciale booster is de betonschaar met een relatief lage oliestroom veel sneller en krachtiger dan scharen zonder booster, daar andere functies van de graafmachine niet beïnvloed worden. Tevens is door deze bouwwijze de schaar veel compacter, lichter in gewicht en gebruiksvriendelijker.



## NPK POWERBOOSTER VERGELEKEN MET NORMALE CILINDER EN DIFFERENTIAAL CILINDER\*

Berekeningen tonen aan dat de cyclustijd van de NPK booster cilinder lager is dan die van normale cilinders en differentiaal cilinders. Het werk is dus eerder gereed, de winst is voor U! Behalve meer productie en meer kracht resulteert de kortere cyclustijd ook in een besparing van brandstof. Een besparing van 25%-50% per cyclus is reëel!



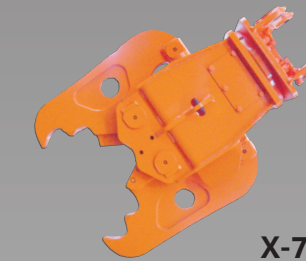
\* Gegevens gebaseerd op theoretische berekeningen bij 200 l/min.

## KENMERKEN

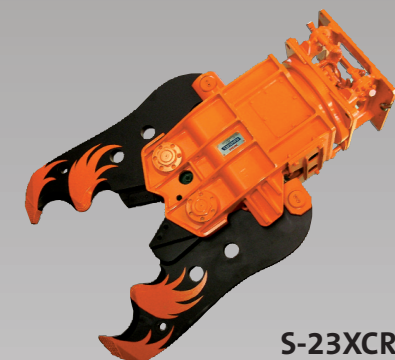
- Geïntegreerd drukverhogingssysteem (alleen bij NPK).
- Nieuwe SV-serie ontworpen met dubbele cilinder en dubbele booster.
- Nieuwe design kleine scharen: X-serie.
- Laag gewicht, grote reikwijdte.
- Grote bek-opening.
- Montage aan lepelsteel standaard.
- Zuigerstang en slagen volledig beschermd door montage in het frame.
- Zeer slanke bouwwijze.
- 12 modellen voor graafmachines van 1,3 t/m 100 ton.
- Snelle openings- en sluittijden vanaf 2.3 sec. bij lage oliestroom in onbelaste toestand, bieden een arbeidsgang tot 26 maal per minuut (meer productie).
- Vanaf S-16XCR 360° vrij hydraulisch draaibaar.
- Onderhoudsvriendelijk.
- IJzermessen standaard.
- Lage oliestroom, andere functies van graafmachine worden niet beïnvloed.
- Uitstekend geschikt voor montage aan lange-arm-uitrusting.
- Bedrijfszeker.
- Geen extra drukreducering in hydraulisch systeem.



Graafmachinegewicht: 1.3 – 2 ton



Graafmachinegewicht: 6 – 9 ton



Graafmachinegewicht: 19 – 21 ton



Graafmachinegewicht: 60 – 70 ton



## TECHNISCHE SPECIFICATIES

Model	X-1	X-3	X-4	X-7	S-16XCR	S-23XCR
Graafmachinegewicht (t)	1,3 - 2,0	2,5 - 4,0	3,5 - 5,5	6 - 9	14 - 18	19 - 21
Gewicht (kg)	130	270	350	670	1820	2290
Max. bek opening (mm)	260	360	460	550	850	1020
Max. werkdruk (MPa)	21	21	21	25	25	28
Oliestroom (l/min)	20 - 30	30 - 50	30 - 50	50 - 80	80 - 150	100 - 200
Rotatie druk (MPa)	x	x	x	x	14	14
Rotatie oliestroom (l/min)	x	x	x	x	10 - 15	10 - 15
Max. kracht (A) (kN)	240	320	330	470	710	890
Max. kracht (B) (kN)	non	480	500	740	1150	1390
Max. kracht (C) (kN)	860	920	1050	1500	1850	2910

HOGE SNELHEID						
Opentijd (sec.)	0,9	0,8	1,0	1,1	1,8	2,0
Sluittijd (sec.)	1,7	1,5	1,9	2,1	2,5	2,5
Arbeidstijd (sec.)	2,6	2,3	2,9	3,2	4,3	4,5
Arbeidsgangen (n/min)	23	26	21	19	14	13
Oliestroom (l/min)	30	50	50	80	150	200

Model	S-24XCR	S-36XCR	S-42XCR	SV-24XR	SV-65XR	SV-100XR
Graafmachinegewicht (t)	19 - 27	29 - 38	39 - 48	19 - 27	60 - 70	80 - 100
Gewicht (kg)	2520	3680	4420	2550	6625	9200
Max. bek opening (mm)	1100	1355	1500	1100	2000	2200
Max. werkdruk (MPa)	25	25	25	28	26	28
Oliestroom (l/min)	100 - 200	150 - 250	175 - 275	100 - 200	200 - 300	200 - 300
Rotatie druk (MPa)	14	14	14	14	14	14
Rotatie oliestroom (l/min)	10 - 15	20 - 30	20 - 30	10 - 15	20 - 30	20 - 40
Max. kracht (A) (kN)	1000	1400	1520	1100	2180	2660
Max. kracht (B) (kN)	1570	2200	2470	1620	3250	4200
Max. kracht (C) (kN)	3350	3800	4200	3650	5780	7350

HOGE SNELHEID						
Opentijd (sec.)	2,0	2,9	3,0	2,2	3,8	5,7
Sluittijd (sec.)	3,5	3,8	4,4	4,0	8,5	11,8
Arbeidstijd (sec.)	5,5	6,7	7,4	6,2	12,3	17,5
Arbeidsgangen (n/min)	11	9	8	10	5	3
Oliestroom (l/min)	200	250	275	200	300	300

Technische wijzigingen voorbehouden