



<b>HYDRAULISCHE HAMERS</b>			<b>HYDRAULISCHE VERGRUIZERS</b>
<b>TRILBLOKKEN</b>			<b>BETON- VERGRUIZERS</b>
<b>STAALSCHAREN</b>			<b>BETONSCHAREN</b>
<b>XYZ CONCEPT</b>			<b>SLOOP- SORTEERGRIJERS</b>
<b>TRILPLATEN</b>			<b>MULTISCHAREN</b>



## BETONSCHAAR

- SV-7XR
- SV140R
- SV250R
- SV380R
- SV400R
- SV500R
- SV-65XR
- SV-100XR

NPK Europe (Holland) BV  
P. O. Box 30157  
3001 DD Rotterdam  
The Netherlands  
Tel: +31 10 205 1710  
E-mail: info@npke.nl

**NPK®**  
[www.npke.eu](http://www.npke.eu)

a division of Nippon Pneumatic Mfg. Co. Ltd. Osaka

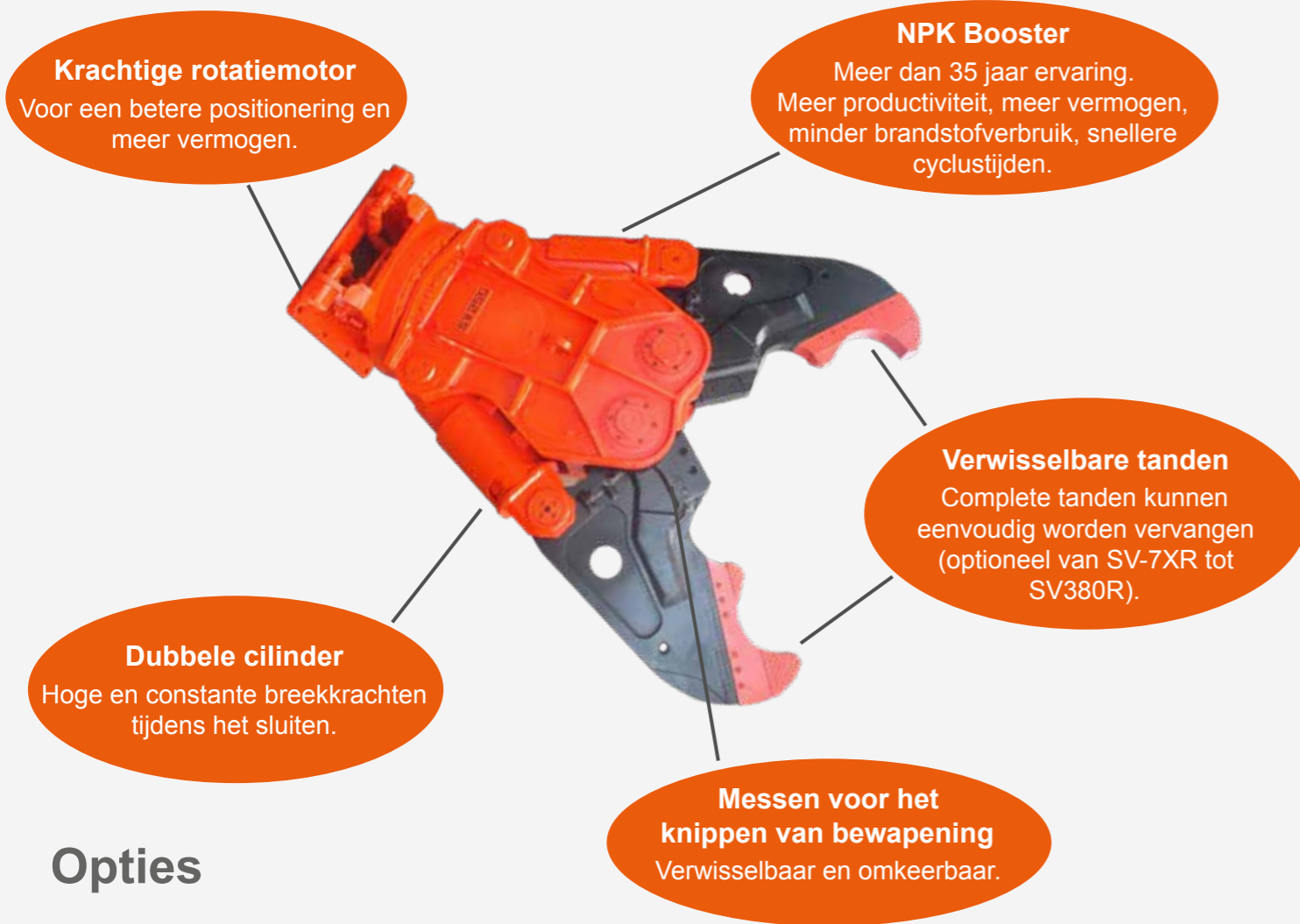
Dealer:

### Meer kracht – meer productie

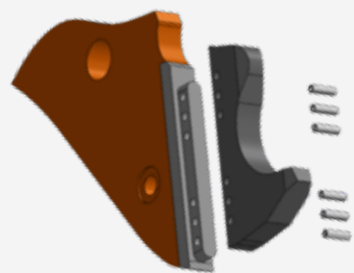
De NPK SV-serie is de beste oplossing voor het slopen van betonconstructies. De betonscharen kunnen worden gebruikt voor primaire sloopwerken. Met een uitstekende balans tussen gewicht en vermogen is de SV-serie geschikt voor sloopwerken op grotere hoogtes.

Alle modellen zijn uitgerust met het bekende NPK geïntegreerde boostersysteem, dat zich al meer dan 35 jaar heeft bewezen.

Dankzij de eenvoudige en snel vervangbare tanden (optioneel van SV-7XR tot SV380R) is stilstand tot een minimum beperkt.



### Opties

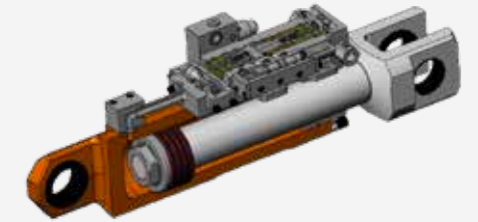


#### Verwisselbare tanden

Als optie kunnen alle betonscharen van SV-7XR tot SV380R af fabriek worden uitgerust met verwisselbare tanden. De verwisselbare tanden kunnen ook achteraf worden aangebracht op gebruikte machines. De versleten tanden kunnen eenvoudig worden verwisseld zonder het gebruik van speciaal gereedschap om stilstand tot een minimum te beperken.

### NPK Boostertechniek

Met meer dan 35 jaar ervaring is NPK de uitvinder van de boostertechnologie en heeft deze verder doorontwikkeld. De booster wordt automatisch geactiveerd wanneer de armen weerstand ondervinden. De werkdruk in de cilinder loopt op tot drie keer de druk van de graafmachine, terwijl andere graafmachinefuncties niet beïnvloed worden. De geïntegreerde booster maakt een compact ontwerp van de cilinder mogelijk, vermindert het totale gewicht, leidt tot kortere cyclustijden, meer productie, lager brandstofverbruik en meer vermogen.



Model	SV-7XR	SV140R	SV250R	SV380R	SV400R	SV500R	SV-65XR	SV-100XR
Graafmachinegewicht (t)	6 - 9	10 - 16	19 - 28	29 - 38	29 - 38	39 - 48	60 - 70	80 - 100
Gewicht (kg)	745	1450	2470	3800	4100	4960	6625	9200
Max. bekopening (mm)	700	970	1200	1400	1500	1750	2000	2200
Werkdruk (MPa)	28	28	28	28	28	28	26	28
Oliestroom (l/min)	50 - 130	80 - 230	100 - 400	150 - 500	150 - 500	175 - 600	200 - 700	200 - 800
Rotatie druk (MPa)	14	14	14	14	14	14	14	14
Rotatie oliestroom (l/min)	15 - 30	15 - 30	15 - 30	15 - 30	15 - 30	15 - 30	20 - 30	20 - 40
Max. kracht (A) (kN)	470	700	1150	1400	1500	1780	2140	2660
Max. kracht (B) (kN)	720	1130	1815	2220	2470	3020	3250	4200
Max. kracht (C) (kN)	1530	2200	3450	4370	4860	5670	5780	7350
Openingstijd (sec)	0,9	0,9	1,2	1,2	1,4	1,3	1,6	2,1
Sluitingstijd (sec)	1,8	1,9	2,1	2,3	2,7	2,9	3,6	4,4
Totale cyclustijd (sec)	2,7	2,8	3,3	3,5	4,1	4,2	5,2	6,5
Aantal cycli (n/min)	22	21	18	17	15	14	12	9
Oliestroom (l/min)	130	230	400	500	500	600	700	800