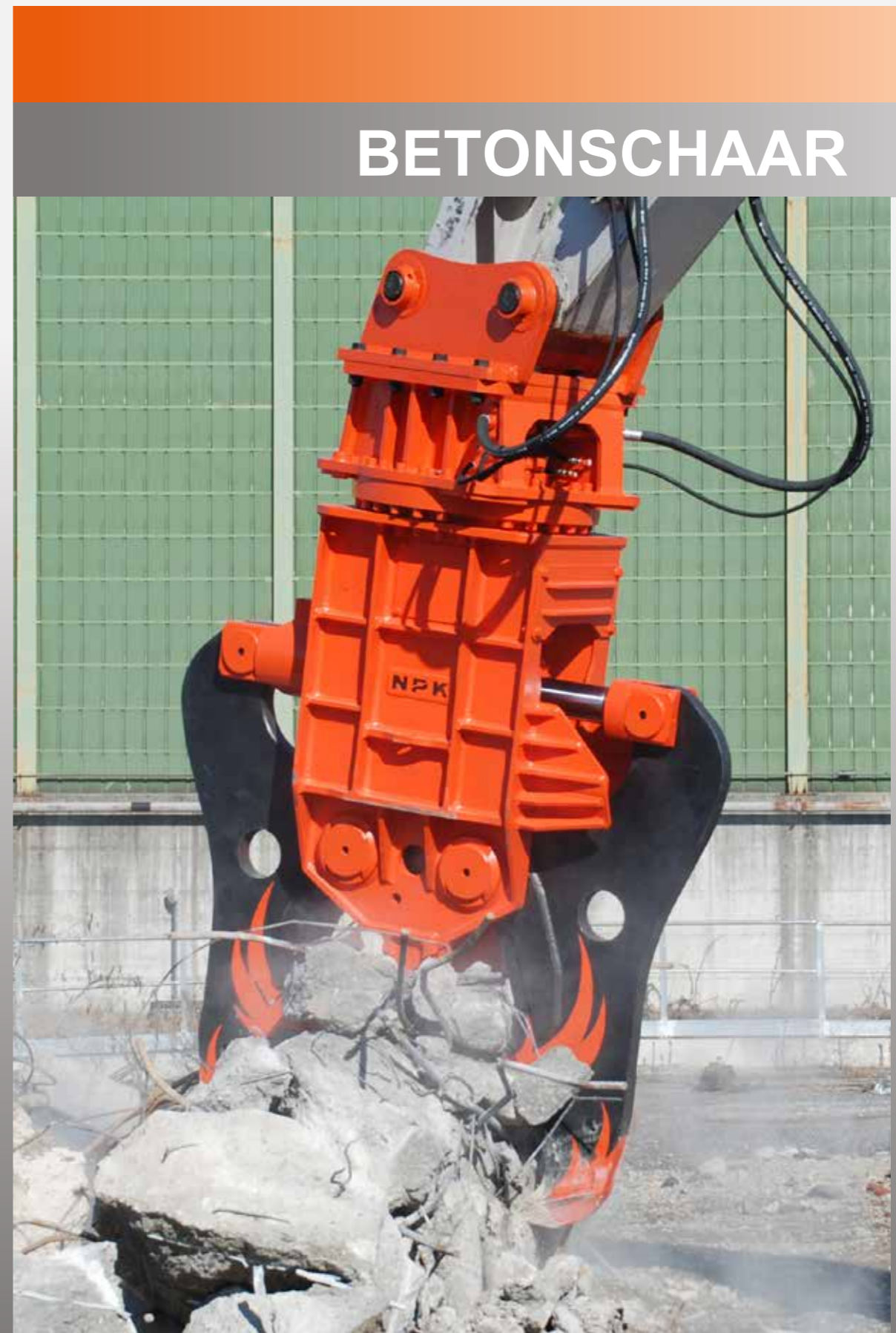




HYDRAULISCHE HAMERS		HYDRAULISCHE VERGRUIZERS	
TRILBLOKKEN		BETON-VERGRUIZERS	
STAALSCHAREN		BETONSCHAREN	
XYZ CONCEPT		SLOOP-SORTEERGRIJPERS	
TRILPLATEN		SORTEERGRIJPERS	



BETONSCHAAR

- X-1
- X-3A(R)
- X-4A(R)
- X-7A(R)
- S-13XCR
- S-16XCR
- S-23XCR
- S-24XCR
- S-36XCR
- S-42XCR

NPK Europe (Holland) BV
P. O. Box 30157
3001 DD Rotterdam
The Netherlands
Tel: +31 10 205 1710
E-mail: info@npke.nl

Dealer:

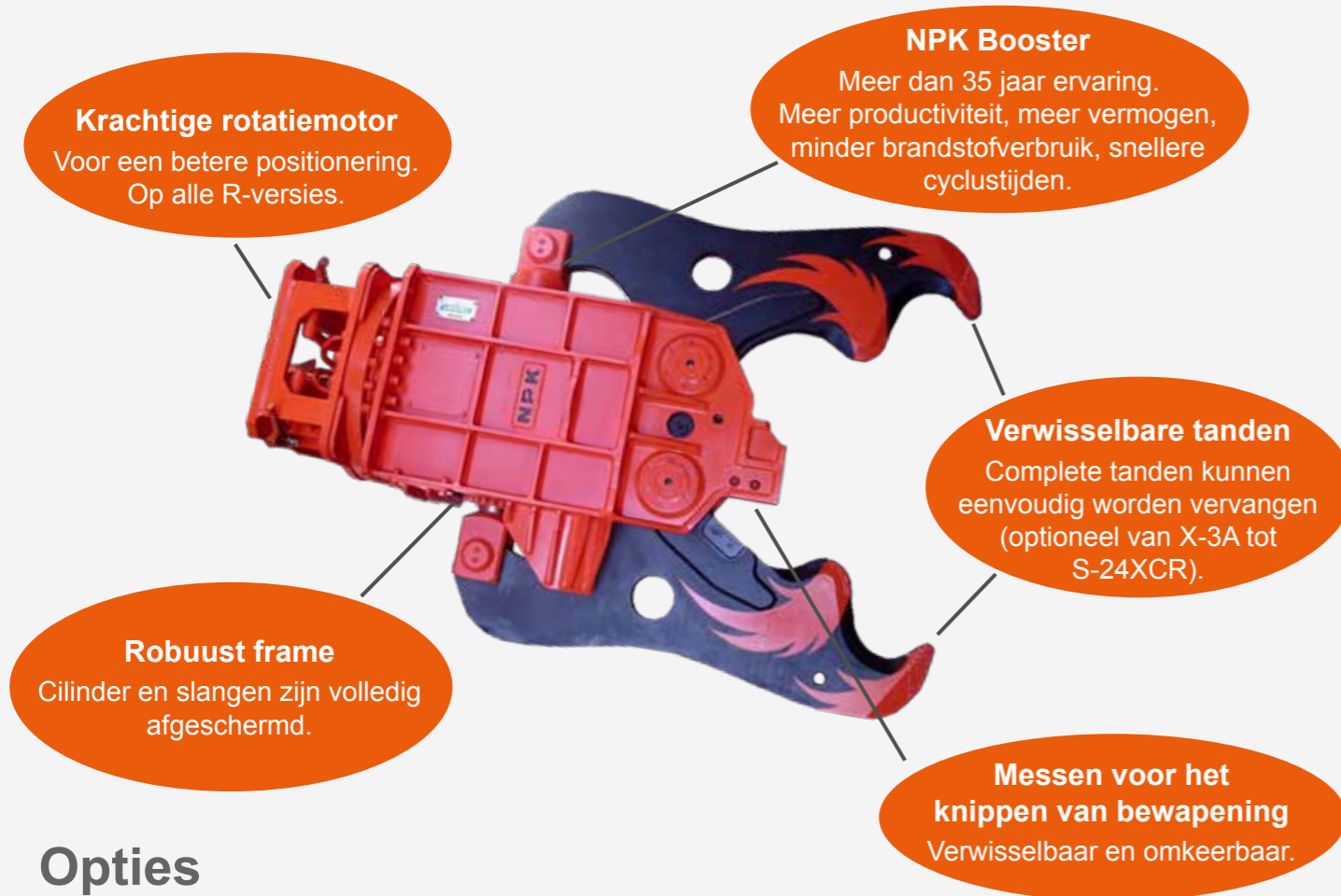
NPK®
www.npke.eu

Meer kracht – meer productie

De NPK X- en S-serie zijn de beste oplossing voor het slopen van betonconstructies. Met een uitstekende balans tussen gewicht en vermogen zijn de NPK betonscharen zeer geschikt voor sloopwerken op grotere hoogtes.

Alle modellen zijn uitgerust met het bekende NPK geïntegreerde boostersysteem, dat zich al meer dan 35 jaar heeft bewezen. Dankzij de eenvoudige en snel vervangbare tanden (optioneel van X-3A tot S-24XCR) is stilstand tot een minimum beperkt.

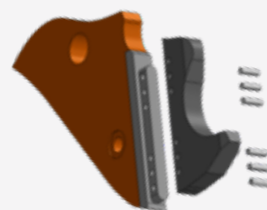
De X-3A, X-4A en X-7A zijn uitgerust met mechanische rotatie. Als optie is hydraulische rotatie beschikbaar voor deze drie modellen.



Opties



Hydraulische rotatie
X-3A, X-4A en X-7A
zijn uitgerust met
mechanische rotatie.
Hydraulische rotatie
is als optie verkrijgbaar.



Verwisselbare tanden
Als optie kunnen alle betonscharen van
X-3A tot S-24XCR af fabriek worden
uitgerust met verwisselbare tanden.
De verwisselbare tanden kunnen ook
achteraf worden aangebracht op gebruikte
machines. De versleten tanden kunnen
eenvoudig worden verwisseld zonder het
gebruik van speciaal gereedschap om
stilstand tot een minimum te beperken.

NPK Boostertechniek

Met meer dan 35 jaar ervaring is NPK de uitvinder van de boostertechnologie en heeft deze verder doorontwikkeld. De booster wordt automatisch geactiveerd wanneer de armen weerstand ondervinden. De werkdruk in de cilinder loopt op tot drie keer de druk van de graafmachine, terwijl andere graafmachinefuncties niet beïnvloed worden. De geïntegreerde booster maakt een compact ontwerp van de cilinder mogelijk, vermindert het totale gewicht, leidt tot kortere cyclustijden, meer productie, lager brandstofverbruik en meer vermogen.



Model	X-1	X-3A	X-3AR	X-4A	X-4AR	X-7A	X-7AR
Graafmachinegewicht (t)	1,3 - 2,0	2,5 - 4,0	2,5 - 4,0	3,5 - 5,5	3,5 - 5,5	6 - 9	6 - 9
Gewicht (kg)	130	280	313	350	375	670	675
Max. bekopening (mm)	260	354	354	460	460	550	550
Werkdruk (MPa)	21	21	21	21	21	25	25
Oliestroom (l/min)	20 - 30	30 - 60	30 - 60	30 - 70	30 - 70	50 - 130	50 - 130
Rotatie druk (MPa)	-	-	max. 32	-	max. 32	-	10 - 13
Rotatie oliestroom (l/min)	-	-	6 - 70	-	6 - 70	-	12 - 15
Max. kracht (kN) (1 ^{ste} tand)	240	320	320	330	330	490	490
Max. kracht (kN) (2 ^{de} tand)	-	480	480	500	500	771	771
Max. kracht (kN) (mes)	860	920	920	1050	1050	1300	1300
Openingstijd (sec)	0,9	0,6	0,6	0,7	0,7	0,7	0,7
Sluitingstijd (sec)	1,7	1,2	1,2	1,3	1,3	1,3	1,3
Totale cyclustijd (sec)	2,6	1,8	1,8	2,0	2,0	2,0	2,0
Aantal cycli (n/min)	23	33	33	30	30	30	30
Oliestroom (l/min)	30	60	60	70	70	130	130

Model	S-13XCR	S-16XCR	S-23XCR	S-24XCR	S-36XCR	S-42XCR
Graafmachinegewicht (t)	10 - 15	14 - 18	19 - 21	19 - 27	29 - 38	39 - 48
Gewicht (kg)	1485	1820	2370	2550	3800	4550
Max. bekopening (mm)	810	850	1020	1100	1355	1500
Werkdruk (MPa)	25	25	28	25	25	25
Oliestroom (l/min)	80 - 180	80 - 180	100 - 250	100 - 250	150 - 350	175 - 400
Rotatie druk (MPa)	14	14	14	14	14	14
Rotatie oliestroom (l/min)	10 - 15	10 - 15	10 - 15	10 - 15	20 - 30	20 - 30
Max. kracht (kN) (1 ^{ste} tand)	660	710	890	1000	1400	1520
Max. kracht (kN) (2 ^{de} tand)	1070	1150	1390	1570	2200	2470
Max. kracht (kN) (mes)	1750	2250	2910	3350	3800	4200
Openingstijd (sec)	0,9	1,0	1,1	1,5	1,7	1,6
Sluitingstijd (sec)	1,8	2,1	2,0	2,8	3,2	3,3
Totale cyclustijd (sec)	2,7	3,1	3,1	4,3	4,9	4,9
Aantal cycli (n/min)	22	19	19	14	12	12
Oliestroom (l/min)	180	180	250	250	350	400